

L'EAU



Julien Saillard

Responsable de pôle au Conservatoire
d'Espaces Naturels d'Auvergne



LA SOIRÉE TIKO 2023



tiko//graphie

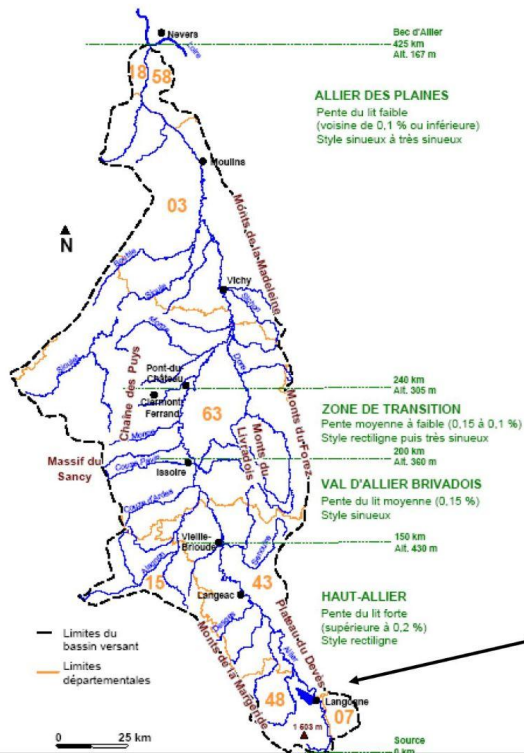


LA SOIRÉE TIKO 2023



tiko//graphie

BASSIN VERSANT DE L'ALLIER



Le cycle de l'eau

Le volume total d'eau (douce et salée) sur terre est constant. La majeure partie est de l'eau salée. L'eau douce, 3% du total, se déplace entre différents compartiments : atmosphère, continents, océans, en décrivant un cycle sous différentes formes, vapeur, pluie, glace et neige. De cette circulation et de ces équilibres dépend la vie sur terre.

Flux mondiaux par an en milliers de km³, avec 1km³ = 1000 milliards de litres.

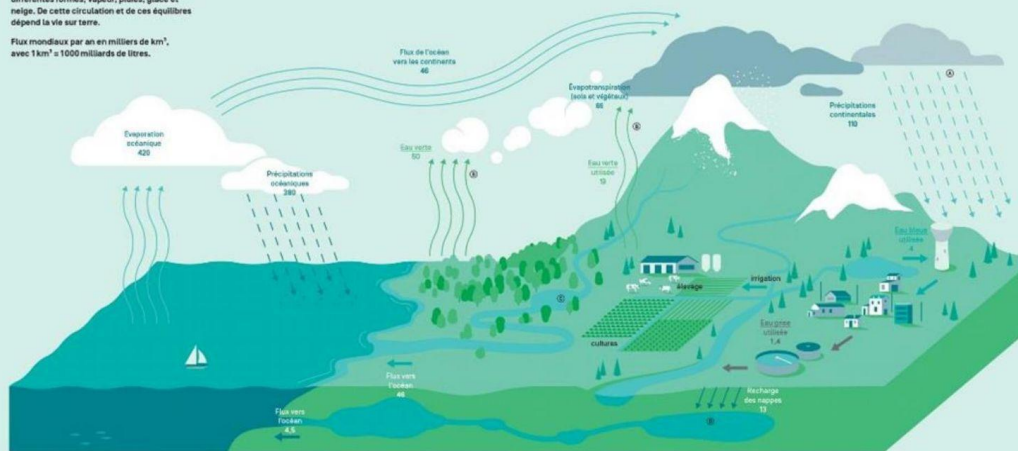
Pluies d'eau non condensée, entre 10 et 50% plus grosses pour la recharge des rivières et pour l'eau grise urbaine

Forêts verticales arrosées et évapotranspirées aux equinoxes (lignes bleues) 5M et en 200. (source : Galloway G. 1994)

= 1,4 milliards de km³
Volume total d'eau sur la planète

= 35 millions de km³
Volume total d'eau douce sur la planète

= 24 000 de km³
Volume d'eau douce utilisée par l'homme par an (environ 6 fois le volume de la Manche)



LES FLUX

Répartition des pluies

Plus de la moitié des précipitations arrosées passe dans le sol et dans les végétaux (cultures, forêts et autres espaces naturels), avant d'être majoritairement évapotranspirées. C'est l'eau verte.

Le reste des pluies passe dans les cours d'eau, les lacs et les rivières. C'est l'eau bleue.

Utilisation humaine mondiale annuelle de l'eau douce
Eau verte utilisée pour les cultures et l'élevage, majoritairement évapotranspirée.

Eau bleue utilisée pour l'agriculture (irrigation), l'industrie, la production d'énergie, l'eau potable.

Eau grise sans usages domestiques et industriels.

ACTIONS

Éviter les pertes

Éviter l'eau de la mer
→ Recueillir l'eau
→ Stockage d'eau dans le sol
pour favoriser l'infiltration, diminuer l'émission, enrichir en matière organique (compost, engrais), agriculture de conservation des sols.

→ Infrastructures écologiques pour diminuer le ruissellement et favoriser le stockage dans les paysages : zones humides, forêts, bandes enherbées, fossés.
→ Réutilisation des eaux usées après traitement.

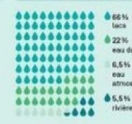
EAU DE LA TERRE



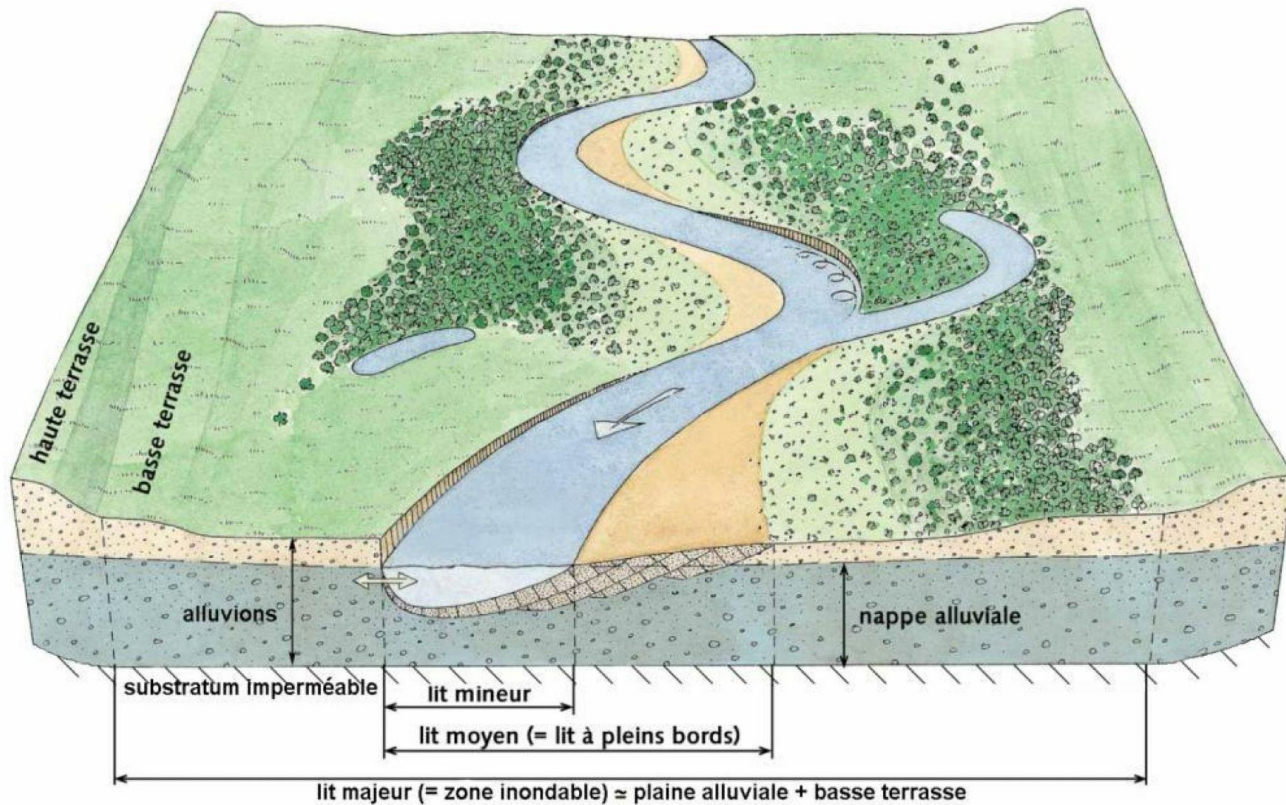
EAU DOUCE



EAU DOUCE DISPONIBLE



Source : INRAE 2022



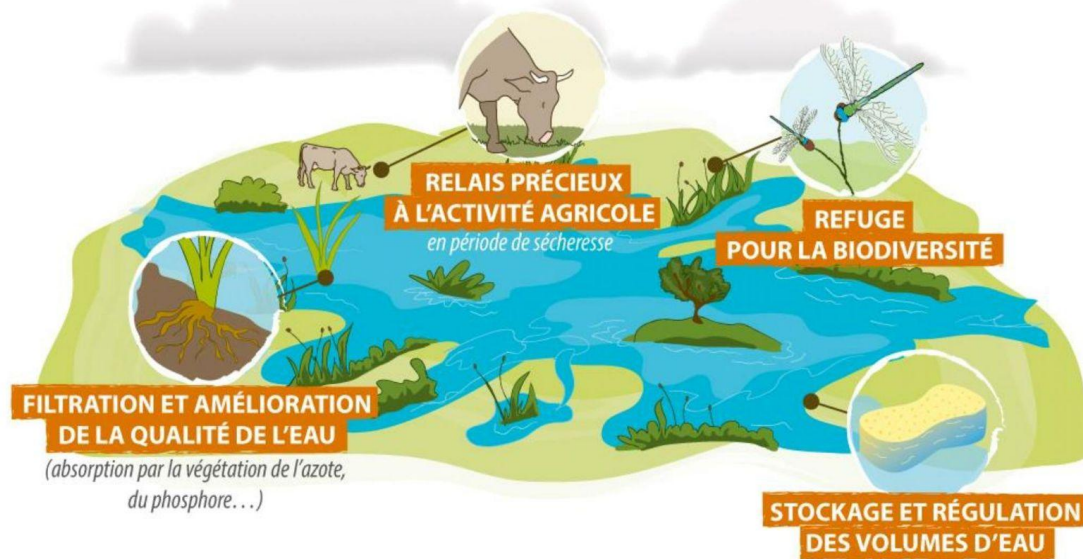


LA SOIRÉE TIKO 2023



tiko // graphie

Les zones humides, des milieux utiles pour tous !





LA SOIRÉE TIKO 2023



tiko//graphie