

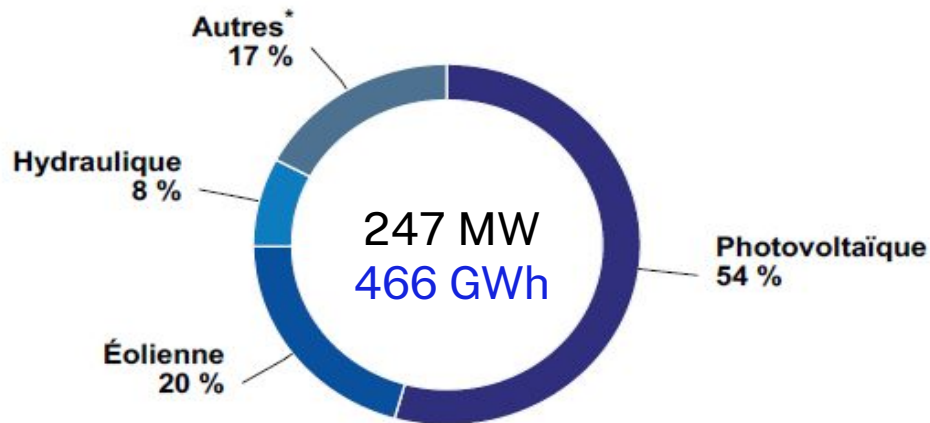
L'ÉNERGIE



Pierre-François Mangeon

Directeur territorial Enedis
pour le Puy-de-Dôme

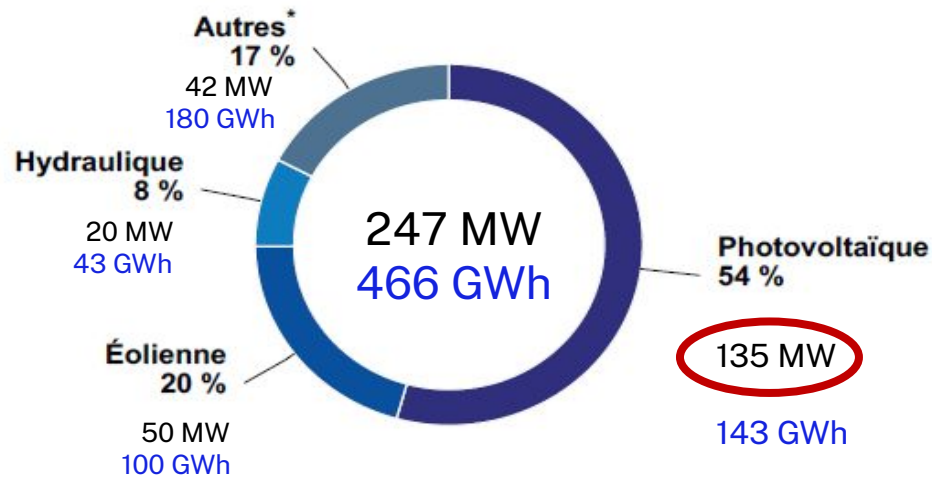
Puissance électrique produite par les énergies renouvelables dans le Puy-de-Dôme en 2022 :



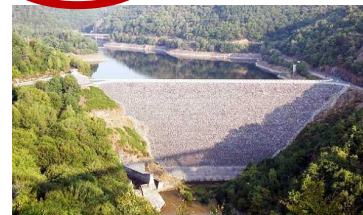
* Cogénération, biomasse...

*Consommation
électrique
dans le Puy-de-Dôme
en 2022 :
4127 GWh*

Puissance électrique produite par les énergies renouvelables dans le Puy-de-Dôme en 2022 :



Barrage des Fades
Usine de Chambonnet
29 MW 80 GWh



Si je regarde les puissances, le total du PV 63 est-il égal à 5 barrages des Fades ?



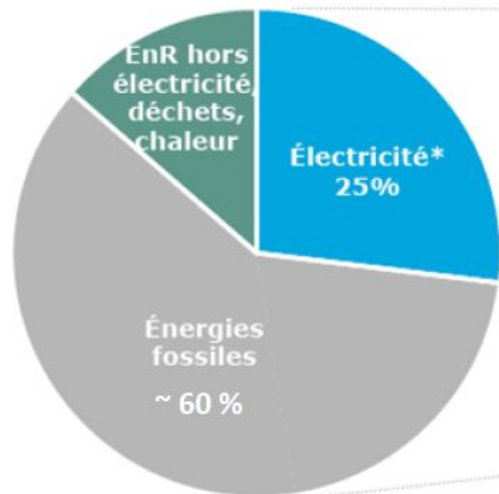
Eolien
PV
Cogénération



Hydraulique, Biomasse
Nucléaire, Gaz
Pétrole, Charbon

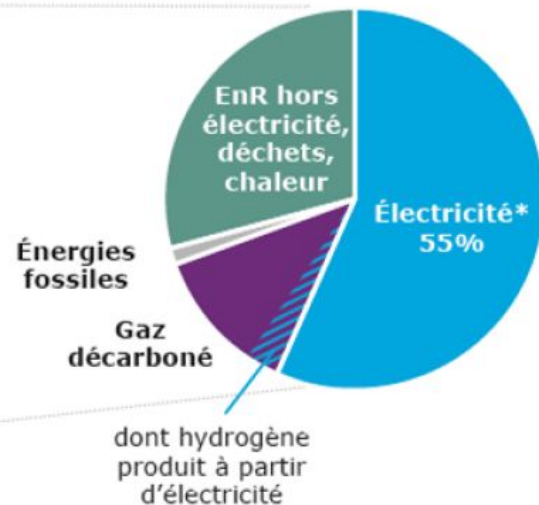
Consommation d'énergie finale en France 2021-2050

Aujourd'hui
1 600 TWh
d'énergie consommée



-40 %
→

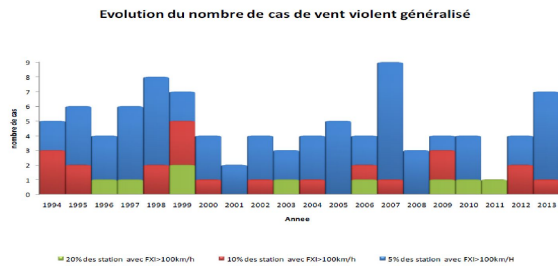
2050
930 TWh
d'énergie consommée



Une anticipation de l'évolution des risques liés au changement climatique

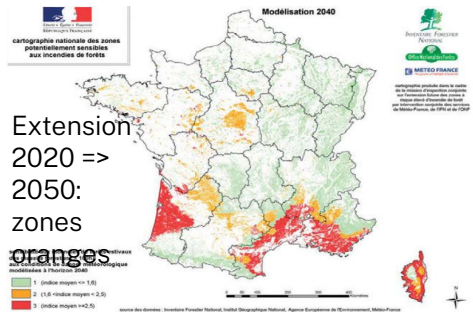
Vents et tempêtes

Pas de tendance



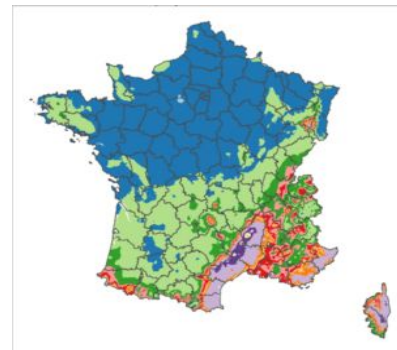
Incendies

Augmentation des surfaces à risque



Crues et inondation (confirmé GIEC 2022)

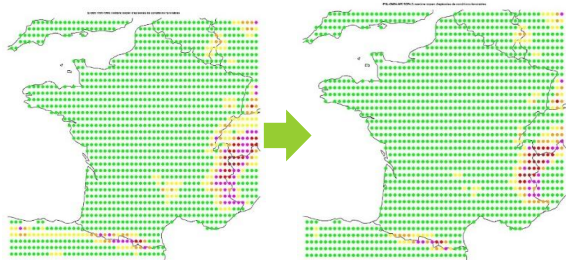
Hausse de 15% des maxima sur 24h



Une anticipation de l'évolution des risques liés au changement climatique

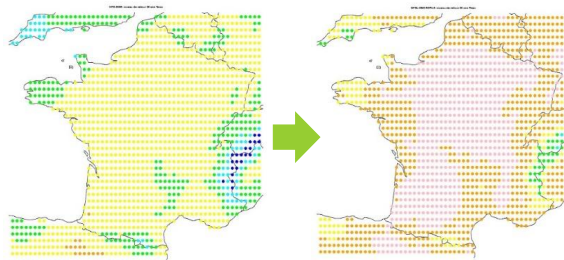
Neige collante

Baisse du nombre de jours à risques



Canicules (confirmé GIEC 2022)

Hausse du nombre de jours très chauds



Grands froids

Equivalent : février 2012 en France

